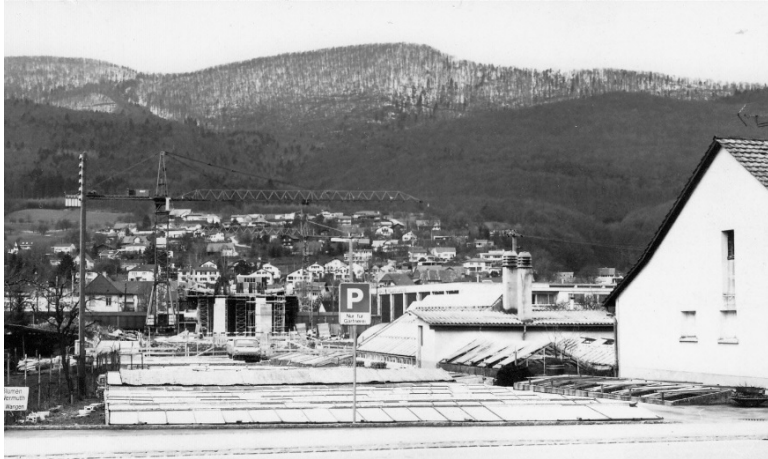
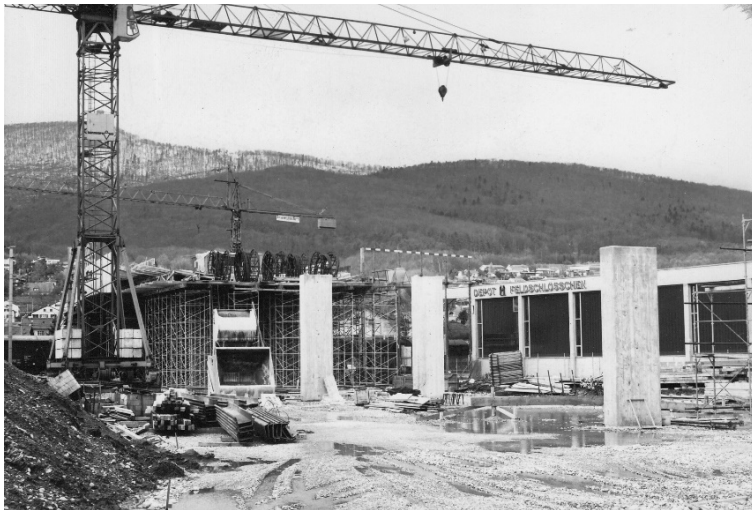


In den Jahren 1977 und 1978 wurde die Querverbindung für die beiden Dorfteile Gross- und Kleinwangen gebaut – also von der Kantonsstrasse T5 in die Mittelgäustrasse.



Blick von der Mittelgäustrasse Richtung Grosswangen. Vorne die Gewächshäuser der Gärtnerei Wermuth die der neuen Verbindung weichen mussten. Die Gärtnerei modernisierte den Betrieb von Grund auf mit neuen Gewächshäusern.



Die SBB-Linie ist 1978 bereits überquert. Rechts im Bild das ehemalige Feldschlösschen-Depot an der oberen Dünnerstrasse.



Blick von der neuen Überführung (über den SBB-Geleisen) Richtung Kleinwangen. In der Bildmitte links die alten Gewächshäuser der Gärtnerei Wermuth. In der Bildmitte oben das «Gäuerstübli».

Im Zusammenhang mit dem Bau der Querverbindung prüfte die Einwohnergemeinde den Bau eines neuen Werkhofes - nämlich unter der Brücke.

Text und Bilder: Ruedi Leuenberger