

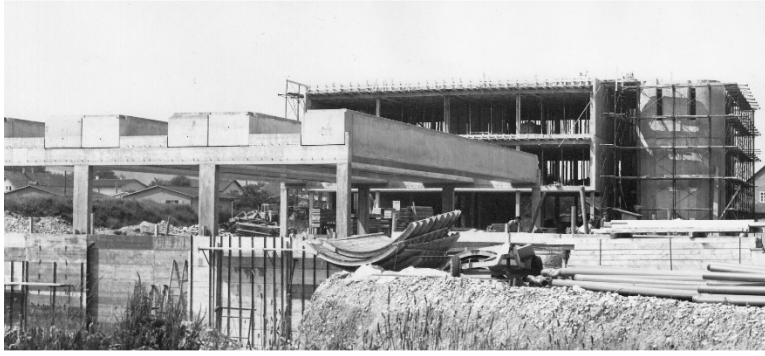
Im Juni 1975 wurden für die Turnhallendecke sog. Kastenträger montiert



Anlieferung des ersten Teils.



Transport und Montage dieser 27 Meter langen und über 30 Tonnen schweren Fertigbauteile verlangte von den zuständigen Fachleuten Einsatz, Können und Präzision. Zwei Pneuکرane hissten die Träger auf die vorbereiteten Betonträger.



Schulhaus und Turnhalle im Rohbau (Juli 1975).



Etwas Spezielles ist bei jedem Bau die Aufrichte.



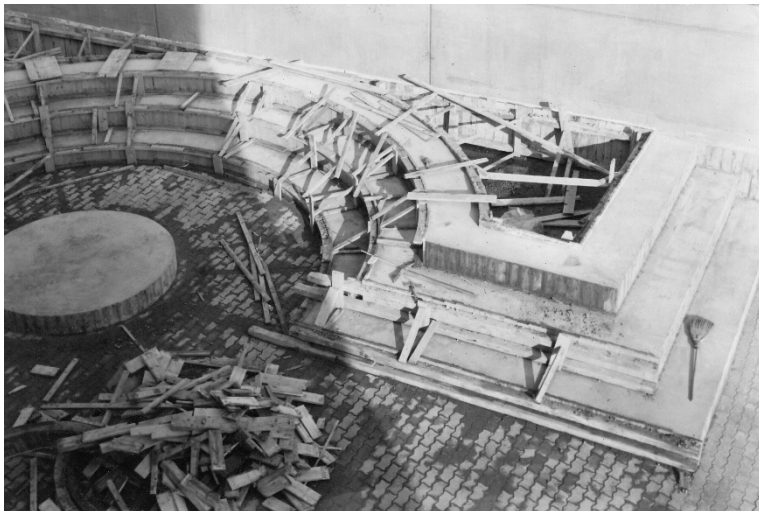
Blick in die Turnhalle (September 1975)



Auch für die Fassade der Turnhalle wurden Fertigelemente verwendet.



Im Januar 1976 war der Rohbau des Schulhauses und jener der Turnhalle fertig und die Baugerüste weg. Jetzt wurde der Innenausbau aktuell.



Eine aufwändige und sehr spezielle Arbeit war der Bau des Forums das zur Auflockerung des Pausenplatzes beitragen soll. Es soll aber auch zu Unterrichtszwecken und zum Verweilen dienen.

Text und Bilder: Ruedi Leuenberger